

¿Qué es un Colegio Medico?

Los Colegios de Profesionistas, son asociaciones civiles (no lucrativas) formadas por profesionistas de una misma rama profesional legalmente constituidos y de carácter gremial, el Colegio de Medicina Interna del Noreste está integrado por profesionales especializados en la Medicina Interna interesados en agruparse para trabajar en beneficio de su profesión, siendo responsables de promover acciones en beneficio de la población, tienen entre otras atribuciones, las inherentes a todos los colegios de profesionales como son promover o participar en la expedición de leyes, reglamentos y sus reformas, relativos al ejercicio profesional, así como colaborar en la elaboración de planes de estudios profesionales y en el fortalecimiento legal del ejercicio de la profesión

ALGUNOS BENEFICIOS DE AFILIARTE

RECONOCIMIENTO PROFESIONAL

Gozar del prestigio, respaldo ético de pertenecer a una institución que agrupa únicamente a egresados del mismo postgrado profesional.



PRESENCIA ACTIVA

Tener presencia activa en el mercado a través de la página web institucional y la lista de socios activos, que se difunde en numerosos organismos públicos, mediante el Directorio Médico de COMINE*.

PROMOCIÓN Y DIFUSIÓN

Gozar de los frutos de los esfuerzos de promoción y difusión por parte del Colegio para dar a conocer a los usuarios el potencial de los profesionales que agrupa, así como de las gestiones de defensa de la función del profesionista ante diversos organismos.

OPORTUNIDADES DE TRABAJO

Tener acceso a información sobre oportunidades de trabajo y de capacitación, a través de la comunicación permanente mediante correo electrónico y el boletín trimestral de noticias.

EDUCACIÓN MEDICA CONTINUA

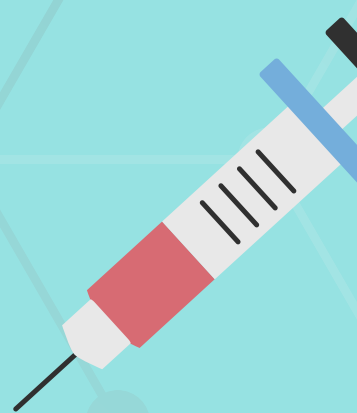
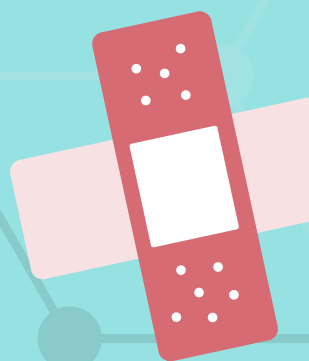
Tener acceso a cursos y talleres de capacitación dictados en el Colegio, sin costo o con tarifas preferenciales y prioridad en la inscripción.

Realizar consultas relacionadas con el ejercicio profesional, que la administración transmite a colegas experimentados.

PARTICIPACIÓN ACTIVA

Mantener su vigencia mediante la aportación anual permite participar en la elección de quien dirigirá desde la presidencia este Colegio, así como participar de acuerdo a su interés en la estructura del Consejo Directivo, así como en las decisiones de Asamblea al tener derecho a voto.

Facilitar acceso en condiciones preferenciales para su registro en el Colegio de Médicos Cirujanos del Estado de N.L.



banregio

Recuerda depósito directo a la cuenta COMINE
054892160018

CLABE
058580548921600186

Envía tu comprobante de pago a:
colegiomine@gmail.com